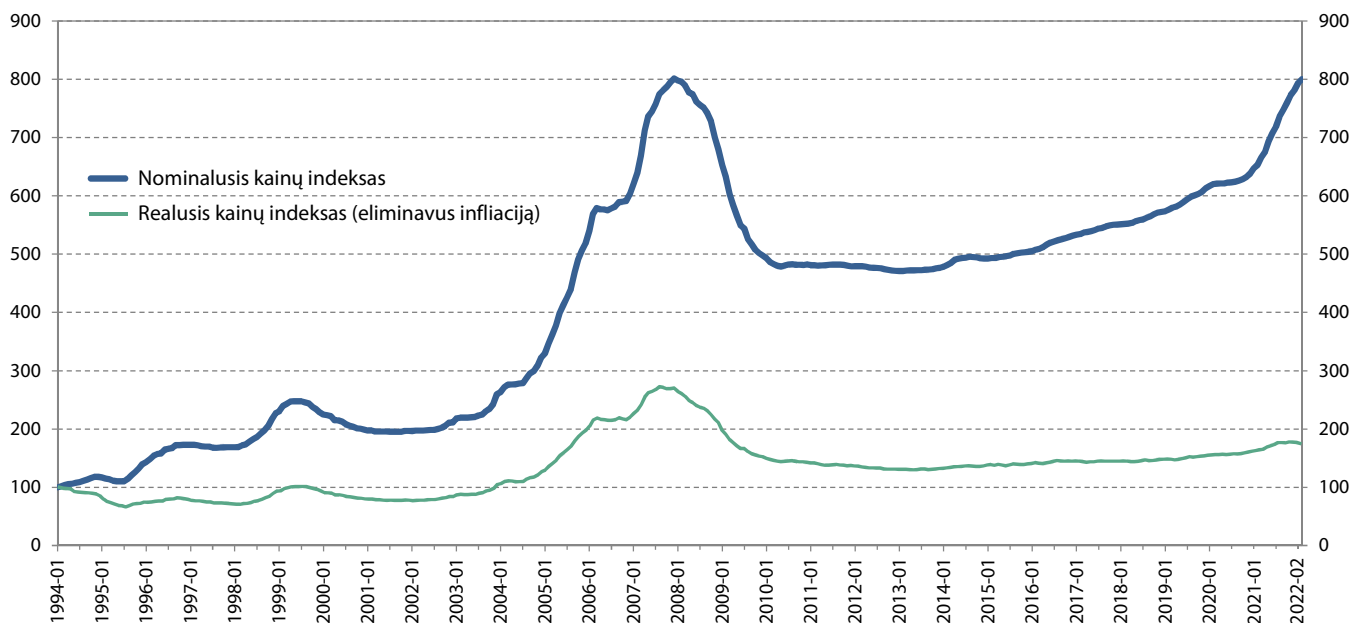


„OBER-HAUS“ LIETUVOS BUTŲ KAINŲ INDEKSAS (OHBI)
(1994-01 = 100)



Kainų pokytis per mėnesį

+0,8%

Kainų pokytis per metus

+22,5%

Kainų pokytis nuo aukščiausio kainų lygio

-0,2%

Kainų pokytis nuo pastarojo žemiausio kainų lygio

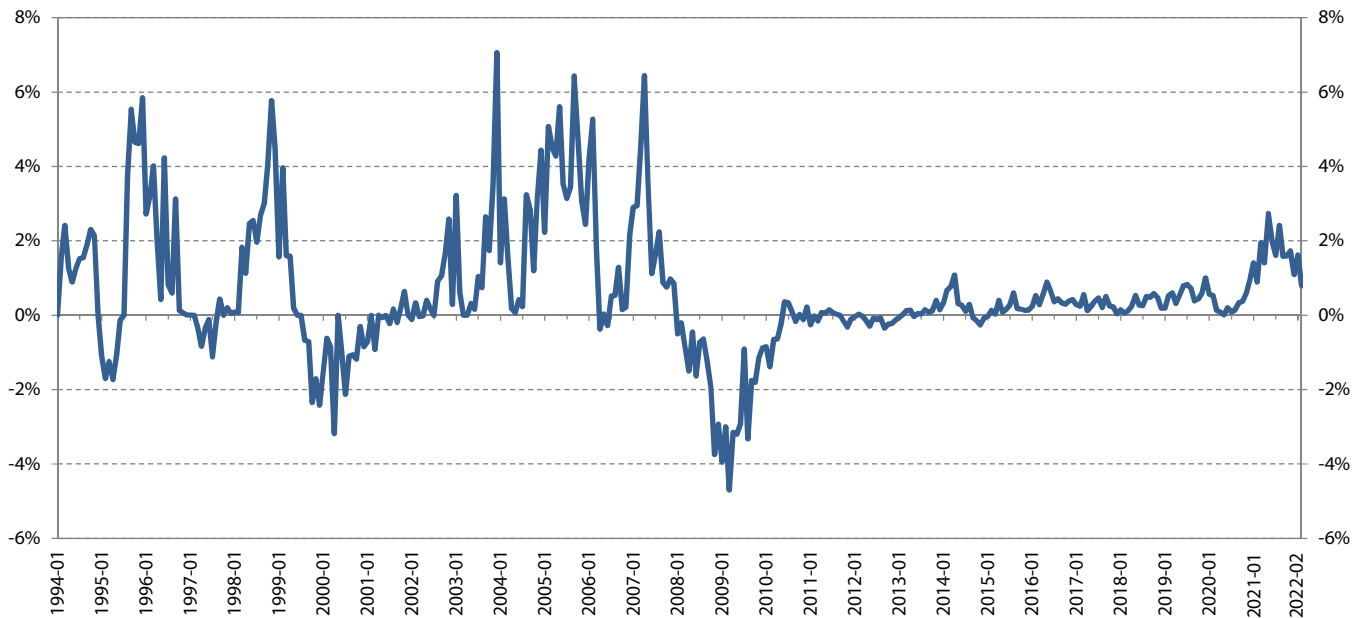
+69,9%

„Ober-Haus“ Lietuvos butų kainų indekso (OHBI), fiksuojančio butų kainų pokyčius penkiuose didžiausiuose Lietuvos miestuose (Vilniuje, Kaune, Klaipėdoje, Šiauliuose ir Panevėžyje), 2022 metų vasario mėnesio reikšmė išaugo 0,8% (2022 metų sausį buvo fiksuojamas 1,6% augimas). Bendras butų kainų lygis Lietuvos didmiesčiuose per pastaruosius 12 mėnesių augo 22,5% (2022 metų sausį metinis augimas siekė 22,6%).

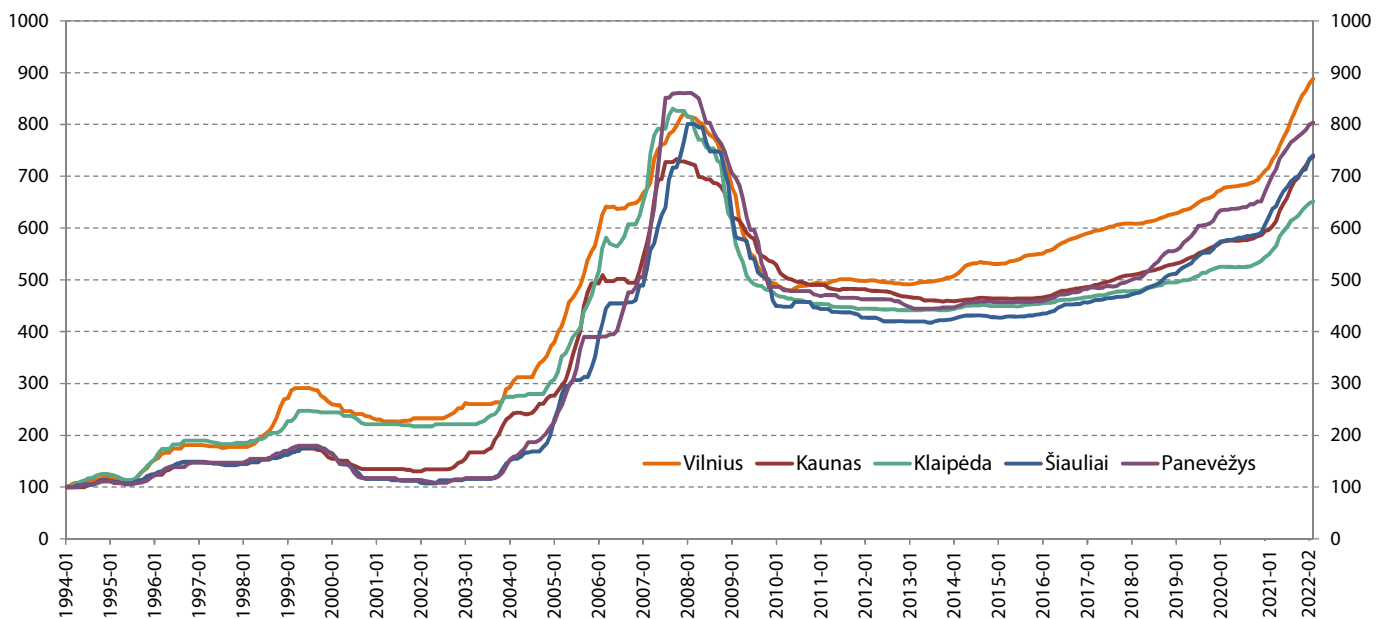
2022 metų vasario mėnesį butų pardavimo kainos šalies sostinėje augo 0,9% ir vidutinė kvadratinio metro kaina pasiekė 2.142 Eur (+20 Eur/m²). Kaune, Klaipėdoje, Šiauliuose ir Panevėžyje vasario mėnesį atitinkamai užfiksuotas 0,8%, 0,4%, 0,9% ir 0,4% butų kainų augimas ir vidutinė kvadratinio metro kaina atitinkamai pakilo iki 1.495 Eur (+11 Eur/m²), 1.414 Eur (+6 Eur/m²), 965 Eur (+9 Eur/m²) ir 931 Eur (+4 Eur/m²).

Per metus (2022 metų vasario mėnesį, palyginti su 2021 metų vasario mėnesiu) butų kainos augo visuose šalies didmiesčiuose: Vilniuje – 23,9%, Kaune – 23,7%, Klaipėdoje – 18,6%, Šiauliuose – 19,3% ir Panevėžyje – 17,2%.

MĖNESINIAI LIETUVOS BUTŲ KAINŲ POKYČIAI (PAGAL OHBI)



LIETUVOS DIDMIESČIŲ BUTŲ KAINŲ INDEKSAI (OHBI)



UAB „OBER-HAUS“ nekilnojamas turtas Lietuvos butų kainų indekso (OHBI) apskaičiavimo metodika ir pagrindinės sąvokos.

UAB „OBER-HAUS“ nekilnojamas turtas Lietuvos butų kainų indeksas (sutrumpinimas - **OHBI**) parodo apibendrintą butų kainų pokytį penkiuose didžiausiuose Lietuvos miestuose (Vilniuje, Kaune, Klaipėdoje, Šiauliuose ir Panevėžyje). **OHBI** indekso bazinis laikotarpis - 1994 m. vasario mėnuo, bazinė indekso reikšmė lygi 100. Visos skelbiamos **OHBI** indeksų ir pokyčių reikšmės apvalinamos iki vieno skaitmens po kablelio tikslumu. **OHBI** indeksas skaičiuojamas kas mėnesį ir skelbiamas nuo 2009 m. liepos mėnesio. Siekdami užtikrinti gautų rezultatų tikslumą ir operatyvumą, **OHBI** indekso skaičiavimams naudojami įvairūs informacijos ir duomenų šaltiniai: UAB „OBER-HAUS“ nekilnojamas turtas sukaupta informacija ir duomenų bazės, valstybinių ir privačių institucijų duomenys bei kiti informacijos ir duomenų šaltiniai, kurie gali turėti įtakos galutiniams rezultatams.

OHBI apskaičiavimui naudojama „Ober-Haus“ specialistų sukurta metodika. Metodikoje naudojama svorių sistema, kada kiekvienai nagrinėjamo turto (skirtinguose miestuose esančių butų) grupei priskirti atitinkami svoriai, lemiantys apibendrintas kainas ir jų pokyčių reikšmės. Sudarant svorių sistemą buvo atsižvelgiama į šiuos parametrus: esančių butų kiekį ir sudaromų jų sandorių skaičių atskiruose geografiniuose segmentuose (atskirų miestų rajonuose ir rajonų grupėse) bei butų kokybines charakteristikas (plotą, amžių, baigtumą). Atsiradus esminiams pokyčiams, nagrinėjamo turto rinkoje ar jų sąvaybėse, svorių sistema gali būti koreguojama, atsižvelgiant į šių pokyčių reikšmingumą.

Tam, kad pateikiama informacija būtų skaidresnė ir lengviau palygintina su kitais informacijos šaltiniais, yra skaičiuojamos ir publikuojamos tiek nominaliosios, tiek realiosios OHBI indekso reikšmės:

- **Nominalusis butų kainų indeksas** parodo butų nominaliųjų kainų pokyčius laike, palyginus su baziniu indekso laikotarpiu (1994-01).
- **Realusis butų kainų indeksas** parodo butų realiųjų kainų pokyčius laike, palyginus su baziniu indekso laikotarpiu (1994-01). Realusis kainų indeksas apskaičiuojamas eliminavus infliacijos įtaką nominaliosioms indekso reikšmėms. Realusis butų kainų indeksas parodo, kaip vidutiniškai pasikeitė butų kainos, palyginus su kitomis vartojimo prekių ir paslaugų kainomis. Pavyzdžiui, jeigu realiojo butų kainų indekso reikšmė lygi 200, vadinasi butų kainos nuo bazinio indekso laikotarpio vidutiniškai padidėjo 2 kartus daugiau negu kitų vartojimo prekių ir paslaugų kainos. Realiojo butų kainų indekso apskaičiavimui naudojamas Lietuvos Statistikos departamento sudaromas ir viešai skelbiamas *suderintas vartotojų kainų indeksas* (SVKI).

UAB „OBER-HAUS“ nekilnojamas turtas pasilieka teisę keisti OHBI skaičiavimo metodiką bei savo nuožiūra sustabdyti indekso skelbimą.

Butų kainų indeksas (OHBI) yra UAB „OBER-HAUS“ nekilnojamas turtas nuosavybė. Skelbiant bet kokią informaciją, susijusią su OHBI, nuoroda į **UAB „OBER-HAUS“ nekilnojamas turtas** yra būtina.

„Ober-Haus“ Lietuvos butų kainų indeksas (OHBI)

Data	Lietuva (5 didmiesčiai)				Vilnius		Kaunas		Klaipėda		Šiauliai		Panevėžys	
	Nominalusis indeksas	Realusis indeksas	Nominaliojo indekso mėnesinis pokytis	Nominaliojo indekso metinis pokytis	Nominalusis indeksas	Realusis indeksas	Nominalusis indeksas	Realusis indeksas	Nominalusis indeksas	Realusis indeksas	Nominalusis indeksas	Realusis indeksas	Nominalusis indeksas	Realusis indeksas
1994.01	100,0	100,0	-	-	100	100	100	100	100	100	100	100	100	100
1994.02	101,6	98,7	1,6%	-	102,5	99,6	100,0	97,2	101,5	98,6	100	97,1	100	97,1
1994.03	104,0	97,8	2,4%	-	106,5	100,2	100,0	94,1	103,9	97,7	100	94,1	100	94,1
1994.04	105,3	97,5	1,3%	-	107,7	99,7	100,0	92,6	106,8	98,8	103,1	95,4	100	92,5
1994.05	106,3	92,5	0,9%	-	108,3	94,2	100,0	87,1	109,9	95,6	103,1	89,7	101,5	88,3
1994.06	107,6	91,7	1,3%	-	109,5	93,3	100,0	85,3	112,7	96,0	104,2	88,8	105,2	89,7
1994.07	109,3	91,2	1,5%	-	109,7	91,6	103,7	86,5	116,7	97,3	104,2	87,0	105,2	87,8
1994.08	110,9	90,6	1,5%	-	112,4	91,8	104,9	85,6	117,2	95,7	104,2	85,1	105,2	85,9
1994.09	113,0	90,2	1,9%	-	113,8	90,8	107,1	85,5	121,1	96,6	106,2	84,8	106,8	85,2
1994.10	115,7	89,8	2,3%	-	115,7	89,9	111,6	86,7	123,5	95,9	108,7	84,4	109,5	85,0
1994.11	118,1	88,6	2,1%	-	118,4	88,8	113,9	85,4	125,3	94,0	113,1	84,8	110,8	83,0
1994.12	118,1	85,3	0,0%	-	118,4	85,5	113,9	82,3	125,3	90,5	113,1	81,7	110,8	80,0
1995.01	116,8	79,8	-1,1%	16,8%	117,5	80,3	111,7	76,3	123,7	84,5	111,1	75,9	110,8	75,7
1995.02	114,8	75,5	-1,7%	13,1%	115,2	75,8	110,3	72,5	122,1	80,3	109,1	71,7	107,8	70,8
1995.03	113,4	73,5	-1,2%	9,0%	113,7	73,7	109,1	70,7	120,0	77,8	109,1	70,7	107,8	69,8
1995.04	111,5	71,2	-1,7%	5,8%	111,8	71,4	108,0	69,0	116,7	74,5	107,5	68,7	107,0	68,4
1995.05	110,3	68,9	-1,1%	3,8%	110,9	69,3	107,4	67,1	113,6	71,0	107,5	67,2	105,5	65,9
1995.06	110,1	68,2	-0,1%	2,3%	110,9	68,6	107,1	66,3	113,2	70,1	107,5	66,5	105,2	65,1
1995.07	110,1	66,4	0,0%	0,8%	110,9	66,9	107,1	64,6	113,2	68,2	107,5	64,8	105,2	63,4
1995.08	114,3	68,6	3,8%	3,0%	116,2	69,7	109,3	65,6	117,2	70,3	110,8	66,5	107,3	64,3
1995.09	120,6	71,0	5,5%	6,7%	124,4	73,2	111,6	65,6	125,6	73,9	113,0	66,5	107,8	63,4
1995.10	126,2	71,9	4,7%	9,1%	132,1	75,3	113,8	64,9	131,5	74,9	114,2	65,1	109,8	62,6
1995.11	132,0	72,2	4,6%	11,8%	136,5	74,6	120,9	66,1	140,3	76,7	120,0	65,6	112,5	61,5
1995.12	139,8	74,4	5,8%	18,3%	147,4	78,5	123,7	65,9	146,8	78,2	122,9	65,4	118,0	62,8
1996.01	143,6	74,1	2,7%	22,9%	152,3	78,6	123,7	63,9	152,5	78,7	124,7	64,3	121,7	62,8
1996.02	148,1	74,8	3,2%	29,0%	156,2	78,8	123,7	62,5	164,8	83,2	128,9	65,1	124,8	63,0
1996.03	154,1	75,9	4,0%	35,9%	164,3	81,0	123,7	61,0	173,3	85,4	130,7	64,4	128,0	63,1
1996.04	157,3	76,4	2,1%	41,1%	166,3	80,8	131,6	64,0	173,3	84,2	135,6	65,9	135,5	65,8
1996.05	158,0	76,5	0,4%	43,3%	166,3	80,5	133,6	64,6	173,3	83,9	138,2	66,9	138,3	66,9

Data	Lietuva (5 didmiesčiai)				Vilnius		Kaunas		Klaipėda		Šiauliai		Panevėžys	
	Nominalusis indeksas	Realusis indeksas	Nominaliojo indekso mėnesinis pokytis	Nominaliojo indekso metinis pokytis	Nominalusis indeksas	Realusis indeksas	Nominalusis indeksas	Realusis indeksas	Nominalusis indeksas	Realusis indeksas	Nominalusis indeksas	Realusis indeksas	Nominalusis indeksas	Realusis indeksas
1996.06	164,7	79,1	4,2%	49,5%	174,2	83,7	137,9	66,3	182,0	87,5	140,9	67,7	138,3	66,5
1996.07	166,0	79,6	0,8%	50,7%	174,2	83,5	143,1	68,6	182,0	87,3	144,9	69,5	138,3	66,3
1996.08	167,0	80,0	0,6%	46,1%	174,2	83,5	147,3	70,6	182,0	87,2	146,7	70,3	138,3	66,3
1996.09	172,2	81,8	3,1%	42,8%	180,9	85,9	148,8	70,7	189,6	90,0	147,9	70,3	138,3	65,7
1996.10	172,4	81,4	0,1%	36,6%	180,9	85,4	148,8	70,3	189,6	89,5	147,9	69,8	144,1	68,0
1996.11	172,6	80,2	0,1%	30,7%	180,9	84,1	148,8	69,2	189,6	88,1	147,9	68,8	147,0	68,4
1996.12	172,6	79,4	0,0%	23,5%	180,9	83,2	148,9	68,5	189,6	87,2	147,9	68,0	147,0	67,6
1997.01	172,6	77,2	0,0%	20,2%	180,9	81,0	148,9	66,6	189,6	84,9	148,0	66,2	147,0	65,8
1997.02	172,6	76,8	0,0%	16,5%	180,9	80,5	148,9	66,3	189,6	84,4	148,0	65,9	147,0	65,4
1997.03	172,0	76,6	-0,3%	11,6%	180,1	80,2	148,4	66,1	189,6	84,5	146,7	65,3	147,0	65,5
1997.04	170,5	75,8	-0,8%	8,4%	178,6	79,4	146,9	65,3	187,7	83,4	146,2	65,0	147,0	65,3
1997.05	169,9	75,0	-0,4%	7,6%	178,6	78,9	145,9	64,4	185,9	82,1	145,0	64,0	147,0	64,9
1997.06	169,7	74,9	-0,1%	3,1%	178,6	78,8	145,9	64,4	184,8	81,5	145,0	64,0	147,0	64,9
1997.07	167,8	73,2	-1,1%	1,1%	175,9	76,7	145,3	63,3	183,0	79,8	144,2	62,9	147,0	64,1
1997.08	167,5	72,8	-0,2%	0,3%	175,9	76,5	144,5	62,8	183,0	79,6	142,2	61,8	147,0	63,9
1997.09	168,3	73,1	0,4%	-2,3%	177,3	77,0	144,5	62,7	183,0	79,5	142,2	61,8	147,0	63,9
1997.10	168,3	72,6	0,0%	-2,4%	177,3	76,5	144,5	62,3	183,0	79,0	142,2	61,4	147,0	63,5
1997.11	168,6	71,8	0,2%	-2,3%	177,3	75,5	144,5	61,5	184,9	78,7	142,2	60,6	147,0	62,6
1997.12	168,7	71,5	0,0%	-2,2%	177,3	75,2	144,5	61,3	184,9	78,4	143,6	60,9	147,0	62,3
1998.01	168,8	70,9	0,1%	-2,2%	177,4	74,5	144,5	60,7	184,9	77,6	145,1	60,9	147,0	61,7
1998.02	168,9	70,7	0,1%	-2,1%	177,4	74,3	144,5	60,5	184,9	77,4	145,1	60,7	150,3	62,9
1998.03	172,0	71,8	1,8%	0,0%	180,1	75,2	147,4	61,5	188,7	78,7	149,6	62,4	154,8	64,6
1998.04	174,0	72,3	1,1%	2,0%	183,9	76,4	147,4	61,3	188,7	78,4	149,6	62,2	154,8	64,3
1998.05	178,3	73,6	2,5%	4,9%	191,0	78,8	147,4	60,8	192,5	79,5	149,6	61,7	154,8	63,9
1998.06	182,8	76,1	2,5%	7,7%	197,1	82,1	153,2	63,8	192,5	80,1	153,1	63,7	154,8	64,4
1998.07	186,4	77,2	2,0%	11,1%	202,8	84,0	153,2	63,5	196,4	81,4	153,1	63,4	154,8	64,1
1998.08	191,4	79,6	2,7%	14,3%	208,4	86,6	156,2	64,9	204,6	85,0	153,1	63,6	154,8	64,3
1998.09	197,1	82,1	3,0%	17,2%	219,0	91,2	156,2	65,0	204,6	85,2	155,8	64,9	160,5	66,8
1998.10	205,1	84,6	4,0%	21,9%	234,3	96,6	156,2	64,4	204,6	84,4	155,8	64,2	164,6	67,9
1998.11	216,9	89,2	5,8%	28,7%	254,9	104,8	159,4	65,6	208,0	85,6	158,2	65,1	164,6	67,7
1998.12	226,6	93,2	4,5%	34,4%	269,5	110,9	161,3	66,3	216,0	88,9	162,0	66,6	169,7	69,8
1999.01	230,2	93,7	1,6%	36,3%	271,2	110,4	164,0	66,8	227,4	92,6	162,0	66,0	169,7	69,1

Data	Lietuva (5 didmiesčiai)				Vilnius		Kaunas		Klaipėda		Šiauliai		Panevėžys	
	Nominalusis indeksas	Realusis indeksas	Nominaliojo indekso mėnesinis pokytis	Nominaliojo indekso metinis pokytis	Nominalusis indeksas	Realusis indeksas	Nominalusis indeksas	Realusis indeksas	Nominalusis indeksas	Realusis indeksas	Nominalusis indeksas	Realusis indeksas	Nominalusis indeksas	Realusis indeksas
1999.02	239,3	97,4	4,0%	41,6%	286,8	116,8	167,7	68,3	227,4	92,6	166,2	67,7	174,5	71,1
1999.03	243,1	99,3	1,6%	41,3%	291,0	118,8	167,8	68,5	234,8	95,9	169,3	69,1	177,8	72,6
1999.04	247,0	100,8	1,6%	42,0%	291,0	118,8	174,7	71,3	247,1	100,9	169,3	69,1	179,8	73,4
1999.05	247,4	101,0	0,2%	38,8%	291,0	118,8	174,7	71,3	247,1	100,9	177,6	72,5	179,8	73,4
1999.06	247,4	101,2	0,0%	35,3%	291,0	119,0	174,7	71,4	247,1	101,1	177,6	72,6	179,8	73,5
1999.07	247,4	101,6	0,0%	32,7%	291,0	119,5	174,7	71,7	247,1	101,5	177,6	72,9	179,8	73,8
1999.08	245,8	101,1	-0,7%	28,4%	288,1	118,5	174,7	71,9	246,0	101,2	177,6	73,0	179,8	73,9
1999.09	244,0	99,7	-0,7%	23,8%	286,8	117,2	171,4	70,0	246,0	100,5	177,6	72,5	179,8	73,5
1999.10	238,3	97,9	-2,3%	16,2%	276,2	113,5	171,1	70,3	244,0	100,3	174,2	71,6	176,4	72,5
1999.11	234,2	96,2	-1,7%	8,0%	271,4	111,5	164,3	67,5	244,0	100,2	174,2	71,5	171,8	70,5
1999.12	228,6	93,6	-2,4%	0,8%	264,2	108,2	157,1	64,4	244,0	99,9	168,0	68,8	167,5	68,6
2000.01	225,1	90,9	-1,5%	-2,2%	259,3	104,7	154,2	62,3	244,0	98,5	163,3	65,9	165,4	66,8
2000.02	223,7	90,2	-0,6%	-6,5%	258,1	104,1	154,2	62,2	244,0	98,4	156,4	63,1	155,0	62,5
2000.03	221,8	89,7	-0,8%	-8,8%	257,9	104,3	150,9	61,0	244,0	98,7	144,7	58,5	145,3	58,7
2000.04	214,8	86,9	-3,2%	-13,0%	246,5	99,7	150,9	61,0	237,3	96,0	143,3	58,0	145,1	58,7
2000.05	214,8	87,2	0,0%	-13,2%	246,5	100,1	150,9	61,3	237,3	96,4	143,3	58,2	145,1	58,9
2000.06	212,7	85,9	-1,0%	-14,1%	246,5	99,5	143,1	57,8	237,3	95,8	140,2	56,6	137,8	55,6
2000.07	208,1	84,3	-2,1%	-15,9%	241,1	97,6	140,7	57,0	234,7	95,0	133,8	54,2	126,8	51,3
2000.08	205,8	83,8	-1,1%	-16,2%	241,2	98,2	137,3	55,9	229,5	93,4	127,8	52,0	119,5	48,7
2000.09	203,7	82,8	-1,1%	-16,5%	241,1	98,0	135,1	54,9	223,5	90,8	119,3	48,5	117,8	47,9
2000.10	201,2	81,7	-1,2%	-15,6%	237,5	96,4	135,1	54,8	221,5	89,9	115,8	47,0	117,2	47,6
2000.11	200,6	81,1	-0,3%	-14,3%	236,3	95,5	135,1	54,6	221,5	89,5	115,8	46,8	117,2	47,4
2000.12	198,9	80,2	-0,8%	-13,0%	232,9	93,9	135,1	54,4	221,5	89,3	115,8	46,7	117,2	47,3
2001.01	197,5	79,8	-0,7%	-12,2%	230,1	93,0	135,1	54,6	221,5	89,5	115,8	46,8	117,2	47,4
2001.02	197,5	79,7	0,0%	-11,7%	230,1	92,8	135,1	54,5	221,5	89,3	115,8	46,7	117,2	47,3
2001.03	195,7	78,5	-0,9%	-11,8%	226,5	90,9	135,1	54,2	221,5	88,8	115,8	46,4	117,2	47,0
2001.04	195,7	78,4	0,0%	-8,9%	226,5	90,7	135,1	54,1	221,5	88,7	115,8	46,4	117,2	46,9
2001.05	195,6	77,9	-0,1%	-8,9%	226,5	90,2	135,1	53,8	221,5	88,2	113,6	45,2	117,3	46,7
2001.06	195,6	77,4	0,0%	-8,0%	226,5	89,7	135,1	53,5	221,5	87,7	113,6	44,9	117,0	46,3
2001.07	195,1	77,9	-0,2%	-6,3%	225,9	90,2	135,1	53,9	221,5	88,4	113,6	45,3	113,3	45,2
2001.08	195,4	77,5	0,2%	-5,1%	227,6	90,2	135,1	53,5	219,1	86,9	112,0	44,4	113,3	44,9
2001.09	195,1	77,5	-0,2%	-4,2%	227,7	90,5	133,0	52,9	219,1	87,1	112,0	44,5	113,3	45,0

Data	Lietuva (5 didmiesčiai)				Vilnius		Kaunas		Klaipėda		Šiauliai		Panevėžys	
	Nominalusis indeksas	Realusis indeksas	Nominaliojo indekso mėnesinis pokytis	Nominaliojo indekso metinis pokytis	Nominalusis indeksas	Realusis indeksas	Nominalusis indeksas	Realusis indeksas	Nominalusis indeksas	Realusis indeksas	Nominalusis indeksas	Realusis indeksas	Nominalusis indeksas	Realusis indeksas
2001.10	195,4	77,4	0,2%	-2,9%	228,5	90,5	133,0	52,7	219,1	86,8	112,0	44,4	113,3	44,9
2001.11	196,7	78,0	0,6%	-2,0%	232,8	92,3	130,4	51,7	216,9	86,0	112,0	44,4	113,3	44,9
2001.12	196,7	77,7	0,0%	-1,1%	232,8	91,9	130,4	51,5	216,9	85,7	112,0	44,2	113,3	44,7
2002.01	196,5	76,9	-0,1%	-0,5%	232,8	91,2	130,4	51,1	216,9	85,0	108,0	42,3	113,3	44,4
2002.02	197,1	77,3	0,3%	-0,2%	232,8	91,3	134,0	52,6	216,9	85,1	106,9	41,9	112,3	44,0
2002.03	197,1	77,7	0,0%	0,7%	232,8	91,8	134,0	52,9	216,9	85,6	106,9	42,2	110,5	43,6
2002.04	197,0	77,8	0,0%	0,7%	232,8	91,9	134,0	52,9	216,9	85,7	106,9	42,2	109,5	43,2
2002.05	197,8	78,4	0,4%	1,1%	232,8	92,2	134,0	53,1	221,5	87,7	106,9	42,3	108,2	42,9
2002.06	198,2	78,8	0,2%	1,3%	232,8	92,5	134,0	53,3	221,5	88,0	113,1	45,0	108,3	43,0
2002.07	198,1	78,9	0,0%	1,5%	232,8	92,7	134,0	53,4	221,5	88,2	113,1	45,1	108,3	43,1
2002.08	200,0	80,1	0,9%	2,3%	236,4	94,7	134,0	53,7	221,5	88,8	113,1	45,3	108,3	43,4
2002.09	202,1	81,4	1,1%	3,6%	239,7	96,6	135,3	54,5	221,5	89,2	113,1	45,6	111,8	45,0
2002.10	205,4	82,2	1,7%	5,1%	244,3	97,7	139,7	55,9	221,5	88,6	113,1	45,3	114,5	45,8
2002.11	210,7	84,2	2,6%	7,1%	252,1	100,8	146,1	58,4	221,5	88,5	113,1	45,2	114,5	45,8
2002.12	211,4	84,2	0,3%	7,5%	252,1	100,4	149,0	59,4	221,5	88,2	113,1	45,1	114,5	45,6
2003.01	218,2	87,0	3,2%	11,0%	262,3	104,6	155,6	62,0	221,5	88,3	115,8	46,2	117,2	46,7
2003.02	219,5	87,8	0,6%	11,4%	260,2	104,0	167,0	66,8	221,5	88,5	115,8	46,3	117,2	46,9
2003.03	219,5	87,5	0,0%	11,4%	260,2	103,7	167,0	66,6	221,5	88,3	115,8	46,2	117,2	46,7
2003.04	219,5	87,5	0,0%	11,4%	260,2	103,7	167,0	66,5	221,5	88,2	115,8	46,1	117,2	46,7
2003.05	220,2	87,9	0,3%	11,3%	260,2	103,8	167,0	66,6	225,2	89,9	115,8	46,2	117,2	46,8
2003.06	220,6	88,0	0,2%	11,3%	260,2	103,7	167,0	66,6	227,1	90,5	115,8	46,2	117,2	46,7
2003.07	222,9	89,5	1,0%	12,5%	260,2	104,5	172,0	69,1	233,7	93,9	115,8	46,5	117,2	47,1
2003.08	224,5	90,9	0,7%	12,3%	260,2	105,3	175,6	71,1	238,5	96,6	115,8	46,9	117,2	47,5
2003.09	230,5	93,6	2,6%	14,1%	263,7	107,1	192,0	78,0	240,9	97,9	119,8	48,6	117,3	47,6
2003.10	234,5	95,1	1,7%	14,1%	263,7	106,9	201,3	81,6	250,2	101,4	122,7	49,7	120,8	49,0
2003.11	242,7	98,0	3,5%	15,2%	264,7	106,9	217,3	87,7	268,5	108,4	133,6	53,9	127,3	51,4
2003.12	259,8	104,9	7,1%	22,9%	288,9	116,7	230,1	92,9	273,9	110,6	144,9	58,5	140,5	56,7
2004.01	263,5	106,4	1,4%	20,8%	292,4	118,1	235,3	95,0	273,9	110,6	150,7	60,8	152,6	61,6
2004.02	271,7	109,9	3,1%	23,8%	304,8	123,3	242,6	98,1	273,9	110,8	154,7	62,6	158,5	64,1
2004.03	276,0	111,1	1,6%	25,7%	312,1	125,6	243,1	97,8	276,0	111,1	154,7	62,2	160,5	64,6
2004.04	276,5	110,9	0,2%	26,0%	312,1	125,2	243,1	97,5	276,0	110,7	158,7	63,6	167,8	67,3
2004.05	276,7	109,3	0,1%	25,7%	312,1	123,2	240,7	95,0	276,0	109,0	166,4	65,7	174,8	69,0

Data	Lietuva (5 didmiesčiai)				Vilnius		Kaunas		Klaipėda		Šiauliai		Panevėžys	
	Nominalusis indeksas	Realusis indeksas	Nominaliojo indekso mėnesinis pokytis	Nominaliojo indekso metinis pokytis	Nominalusis indeksas	Realusis indeksas	Nominalusis indeksas	Realusis indeksas	Nominalusis indeksas	Realusis indeksas	Nominalusis indeksas	Realusis indeksas	Nominalusis indeksas	Realusis indeksas
2004.06	277,9	109,6	0,4%	26,0%	312,1	123,1	240,7	95,0	279,7	110,4	166,3	65,6	186,8	73,7
2004.07	278,5	110,0	0,2%	25,0%	312,1	123,2	243,1	96,0	279,7	110,5	168,6	66,6	186,8	73,7
2004.08	287,5	113,9	3,2%	28,1%	326,9	129,5	250,4	99,2	279,7	110,8	168,6	66,8	186,8	74,0
2004.09	295,8	116,5	2,9%	28,3%	338,6	133,4	260,4	102,6	279,7	110,2	168,6	66,4	190,5	75,0
2004.10	299,3	117,7	1,2%	27,6%	344,1	135,3	260,4	102,4	279,7	110,0	177,6	69,8	197,8	77,8
2004.11	308,9	121,2	3,2%	27,3%	352,8	138,4	270,9	106,3	291,9	114,5	184,4	72,3	205,5	80,6
2004.12	322,6	126,6	4,4%	24,2%	370,8	145,6	276,1	108,4	303,1	119,0	201,4	79,1	216,4	85,0
2005.01	329,8	129,5	2,2%	25,2%	379,5	149,0	276,1	108,4	307,4	120,7	230,8	90,6	225,5	88,5
2005.02	346,5	135,8	5,1%	27,5%	399,3	156,5	285,9	112,0	322,4	126,4	250,9	98,3	244,1	95,7
2005.03	362,1	141,1	4,5%	31,2%	410,7	160,1	296,0	115,4	352,5	137,4	278,1	108,4	257,3	100,3
2005.04	377,6	146,7	4,3%	36,5%	432,0	167,9	305,4	118,7	357,7	139,0	295,0	114,6	276,6	107,5
2005.05	398,7	154,5	5,6%	44,1%	457,5	177,3	327,1	126,8	373,1	144,6	295,0	114,3	297,3	115,2
2005.06	412,7	159,7	3,5%	48,5%	465,3	180,1	355,3	137,5	389,4	150,7	306,6	118,6	305,8	118,3
2005.07	425,7	165,0	3,1%	52,8%	476,7	184,8	377,4	146,3	398,3	154,4	306,6	118,8	328,3	127,2
2005.08	440,4	170,5	3,4%	53,2%	489,0	189,4	402,1	155,7	407,5	157,8	306,6	118,7	367,1	142,2
2005.09	468,7	180,1	6,4%	58,5%	511,3	196,4	448,5	172,3	439,5	168,8	312,4	120,0	389,5	149,6
2005.10	491,2	187,5	4,8%	64,1%	538,9	205,7	476,2	181,8	453,5	173,1	312,4	119,2	389,5	148,7
2005.11	506,2	193,1	3,1%	63,9%	553,9	211,3	493,1	188,1	469,0	178,9	329,1	125,5	389,5	148,6
2005.12	518,6	197,6	2,4%	60,8%	566,4	215,9	493,1	187,9	494,9	188,6	351,1	133,8	389,5	148,4
2006.01	540,4	204,9	4,2%	63,9%	596,8	226,3	493,1	187,0	517,2	196,1	391,3	148,4	389,5	147,7
2006.02	568,9	215,6	5,3%	64,2%	627,0	237,6	509,2	193,0	562,0	213,0	416,9	158,0	390,5	148,0
2006.03	579,0	219,0	1,8%	59,9%	641,6	242,7	497,6	188,2	581,5	219,9	444,4	168,1	390,5	147,7
2006.04	576,8	216,7	-0,4%	52,8%	640,0	240,4	497,6	186,9	570,3	214,2	454,6	170,7	394,7	148,2
2006.05	577,0	215,8	0,0%	44,7%	641,5	239,9	497,6	186,1	567,3	212,2	454,6	170,0	394,7	147,6
2006.06	575,4	214,7	-0,3%	39,4%	636,9	237,6	501,7	187,1	564,8	210,7	454,6	169,6	402,3	150,1
2006.07	578,4	214,7	0,5%	35,9%	637,9	236,8	501,7	186,2	572,8	212,6	454,6	168,7	427,3	158,6
2006.08	581,5	215,9	0,5%	32,0%	637,8	236,9	501,7	186,3	584,8	217,2	454,6	168,8	450,5	167,3
2006.09	589,0	219,0	1,3%	25,7%	645,1	239,9	494,4	183,8	607,5	225,9	456,8	169,9	475,8	177,0
2006.10	589,9	217,2	0,2%	20,1%	646,9	238,2	494,4	182,0	607,5	223,7	456,8	168,2	475,8	175,2
2006.11	591,2	216,0	0,2%	16,8%	648,3	236,9	494,4	180,6	607,5	221,9	460,6	168,3	485,3	177,3
2006.12	603,9	220,2	2,2%	16,4%	653,9	238,4	516,0	188,1	623,3	227,2	489,2	178,3	505,0	184,1
2007.01	621,4	226,5	2,9%	15,0%	667,6	243,3	542,7	197,8	649,7	236,8	489,2	178,3	505,0	184,1

Data	Lietuva (5 didmiesčiai)				Vilnius		Kaunas		Klaipėda		Šiauliai		Panevėžys	
	Nominalusis indeksas	Realusis indeksas	Nominaliojo indekso mėnesinis pokytis	Nominaliojo indekso metinis pokytis	Nominalusis indeksas	Realusis indeksas	Nominalusis indeksas	Realusis indeksas	Nominalusis indeksas	Realusis indeksas	Nominalusis indeksas	Realusis indeksas	Nominalusis indeksas	Realusis indeksas
2007.02	639,7	232,3	2,9%	12,4%	675,8	245,4	570,1	207,0	675,9	245,4	520,4	189,0	548,0	199,0
2007.03	669,2	241,6	4,6%	15,6%	687,8	248,3	601,4	217,1	743,9	268,6	558,5	201,6	600,2	216,7
2007.04	712,3	255,0	6,4%	23,5%	733,5	262,6	653,8	234,1	779,5	279,0	570,4	204,2	638,8	228,7
2007.05	737,2	262,6	3,5%	27,7%	752,3	268,0	692,5	246,7	791,5	282,0	603,1	214,8	715,7	255,0
2007.06	745,4	264,9	1,1%	29,5%	760,5	270,2	694,7	246,8	791,5	281,2	624,4	221,9	780,0	277,1
2007.07	757,5	267,5	1,6%	31,0%	763,6	269,6	727,4	256,8	791,5	279,5	639,3	225,7	851,7	300,7
2007.08	774,5	272,5	2,2%	33,2%	781,4	274,9	727,4	255,9	818,0	287,8	693,9	244,1	851,7	299,7
2007.09	781,0	271,1	0,8%	32,6%	786,4	273,0	727,4	252,5	830,6	288,3	716,9	248,8	859,5	298,3
2007.10	787,0	269,2	0,8%	33,4%	797,3	272,8	733,2	250,8	826,0	282,6	716,9	245,2	860,4	294,3
2007.11	794,7	269,0	1,0%	34,4%	812,0	274,8	728,9	246,7	826,0	279,6	738,0	249,8	860,7	291,3
2007.12	801,5	270,0	0,9%	32,7%	822,1	277,0	728,9	245,6	826,0	278,3	768,0	258,8	860,3	289,9
2008.01	797,4	264,3	-0,5%	28,3%	815,7	270,3	726,3	240,7	814,8	270,0	800,7	265,3	860,8	285,3
2008.02	795,8	260,6	-0,2%	24,4%	813,7	266,5	723,8	237,0	814,3	266,6	800,7	262,2	860,7	281,8
2008.03	789,4	255,8	-0,8%	18,0%	812,2	263,2	721,3	233,8	788,1	255,4	800,7	259,5	855,6	277,2
2008.04	777,3	248,7	-1,5%	9,1%	805,1	257,6	698,9	223,6	770,7	246,6	794,3	254,2	850,8	272,2
2008.05	774,0	245,6	-0,5%	5,0%	800,9	254,2	697,8	221,4	770,7	244,6	794,3	252,1	828,0	262,8
2008.06	761,4	240,1	-1,6%	2,1%	787,9	248,5	694,2	218,9	755,8	238,4	766,4	241,7	803,5	253,4
2008.07	755,9	237,4	-0,7%	-0,2%	779,7	244,9	694,2	218,0	754,0	236,8	748,3	235,0	803,5	252,4
2008.08	751,1	235,5	-0,6%	-3,0%	774,6	242,9	687,0	215,4	754,0	236,4	748,3	234,6	785,1	246,2
2008.09	741,7	231,4	-1,2%	-5,1%	766,4	239,1	685,6	213,9	730,4	227,9	748,3	233,5	772,8	241,1
2008.10	727,4	224,9	-1,9%	-7,6%	743,7	229,9	679,6	210,1	725,1	224,2	745,4	230,4	763,5	236,0
2008.11	700,2	217,1	-3,7%	-11,9%	719,9	223,2	668,3	207,2	670,2	207,8	710,7	220,4	747,1	231,7
2008.12	679,6	211,1	-2,9%	-15,2%	709,2	220,3	644,6	200,2	628,4	195,2	685,0	212,8	725,3	225,3
2009.01	652,8	197,6	-4,0%	-18,2%	679,0	205,5	619,6	187,5	616,6	186,6	625,6	189,3	706,5	213,8
2009.02	633,2	191,1	-3,0%	-20,5%	663,1	200,1	618,5	186,7	570,5	172,2	583,3	176,0	697,0	210,3
2009.03	603,4	182,1	-4,7%	-23,6%	615,5	185,7	614,6	185,5	548,7	165,6	579,6	174,9	683,4	206,2
2009.04	584,4	176,5	-3,1%	-24,8%	590,0	178,2	604,3	182,5	533,6	161,2	578,2	174,7	656,5	198,3
2009.05	565,7	171,2	-3,2%	-26,9%	571,4	172,9	590,9	178,8	507,8	153,6	574,8	173,9	620,2	187,7
2009.06	549,1	166,7	-2,9%	-27,9%	550,8	167,2	583,3	177,1	497,9	151,2	541,8	164,5	596,5	181,1
2009.07	544,1	166,5	-0,9%	-28,0%	545,0	166,8	579,2	177,2	491,7	150,5	540,9	165,5	596,5	182,5
2009.08	526,0	161,3	-3,3%	-30,0%	525,2	161,1	554,5	170,1	488,7	149,9	514,6	157,8	575,7	176,6
2009.09	516,7	157,6	-1,8%	-30,3%	514,2	156,8	546,9	166,8	488,5	149,0	508,2	155,0	532,3	162,3

Data	Lietuva (5 didmiesčiai)				Vilnius		Kaunas		Klaipėda		Šiauliai		Panevėžys	
	Nominalusis indeksas	Realusis indeksas	Nominaliojo indekso mėnesinis pokytis	Nominaliojo indekso metinis pokytis	Nominalusis indeksas	Realusis indeksas	Nominalusis indeksas	Realusis indeksas	Nominalusis indeksas	Realusis indeksas	Nominalusis indeksas	Realusis indeksas	Nominalusis indeksas	Realusis indeksas
2009.10	507,4	155,4	-1,8%	-30,2%	502,0	153,7	542,8	166,2	481,7	147,5	503,4	154,1	513,3	157,2
2009.11	501,6	153,5	-1,1%	-28,4%	495,9	151,8	537,0	164,3	480,3	147,0	500,4	153,2	486,1	148,8
2009.12	497,2	152,7	-0,9%	-26,8%	494,0	151,7	534,8	164,2	476,6	146,3	460,6	141,4	486,1	149,3
2010.01	493,0	149,6	-0,8%	-24,5%	491,8	149,3	528,3	160,3	470,6	142,8	449,2	136,3	486,1	147,5
2010.02	486,2	147,7	-1,4%	-23,2%	485,9	147,6	513,0	155,8	467,5	142,0	449,2	136,4	486,1	147,6
2010.03	483,1	146,3	-0,6%	-19,9%	482,8	146,2	507,5	153,7	467,1	141,5	448,3	135,8	479,9	145,4
2010.04	480,0	144,7	-0,6%	-17,9%	479,8	144,7	502,7	151,6	463,8	139,9	448,3	135,2	479,9	144,7
2010.05	478,9	144,1	-0,2%	-15,4%	478,5	144,0	501,1	150,8	463,8	139,6	448,3	134,9	478,2	143,9
2010.06	480,6	144,6	0,4%	-12,5%	483,5	145,5	497,6	149,7	460,8	138,6	457,2	137,6	478,2	143,9
2010.07	482,2	145,0	0,3%	-11,4%	487,3	146,5	496,1	149,2	460,8	138,6	457,2	137,5	478,2	143,8
2010.08	482,6	145,5	0,1%	-8,2%	488,4	147,2	496,1	149,5	460,0	138,7	457,2	137,8	478,2	144,1
2010.09	481,8	144,4	-0,2%	-6,8%	489,2	146,6	493,1	147,7	457,0	136,9	457,2	137,0	478,2	143,3
2010.10	481,9	143,8	0,0%	-5,0%	490,6	146,4	490,3	146,3	457,0	136,4	457,2	136,5	478,2	142,7
2010.11	481,4	143,7	-0,1%	-4,0%	492,6	147,1	489,9	146,3	453,3	135,3	446,9	133,4	472,3	141,0
2010.12	482,4	142,9	0,2%	-3,0%	494,7	146,6	490,4	145,3	453,3	134,3	446,5	132,3	470,8	139,5
2011.01	481,2	142,0	-0,3%	-2,4%	493,0	145,5	490,0	144,6	453,3	133,7	443,5	130,9	468,6	138,3
2011.02	481,1	141,9	0,0%	-1,0%	492,8	145,3	490,0	144,5	452,8	133,5	443,5	130,8	470,5	138,7
2011.03	480,4	140,3	-0,2%	-0,6%	493,7	144,1	484,4	141,4	452,8	132,2	443,5	129,5	470,5	137,4
2011.04	480,7	138,9	0,1%	0,2%	497,3	143,7	482,7	139,5	448,4	129,6	438,0	126,6	470,5	136,0
2011.05	481,0	137,9	0,1%	0,4%	498,4	142,9	481,4	138,0	448,4	128,6	438,0	125,6	470,5	134,9
2011.06	481,7	138,1	0,1%	0,2%	501,0	143,8	480,5	137,9	447,4	128,4	437,3	125,5	465,7	133,7
2011.07	482,0	138,6	0,1%	0,0%	500,9	144,1	482,2	138,7	447,4	128,7	437,3	125,8	465,7	133,9
2011.08	482,2	139,2	0,0%	-0,1%	501,2	144,7	482,2	139,2	447,4	129,1	437,3	126,2	465,7	134,4
2011.09	482,2	138,0	0,0%	0,1%	501,0	143,4	482,7	138,2	447,4	128,1	437,3	125,2	465,7	133,3
2011.10	481,4	137,9	-0,2%	-0,1%	500,1	143,2	482,5	138,2	446,3	127,8	435,2	124,7	465,7	133,4
2011.11	479,8	137,2	-0,3%	-0,3%	498,4	142,5	482,1	137,8	443,8	126,9	433,3	123,9	464,8	132,9
2011.12	479,3	137,3	-0,1%	-0,6%	498,2	142,6	481,9	138,0	444,4	127,2	427,0	122,3	462,5	132,4
2012.01	479,1	136,7	0,0%	-0,4%	497,8	142,0	481,9	137,5	444,4	126,8	427,0	121,8	462,5	131,9
2012.02	479,3	136,2	0,0%	-0,4%	498,8	141,8	480,1	136,4	444,4	126,3	426,9	121,3	462,5	131,4
2012.03	479,2	134,9	0,0%	-0,3%	499,2	140,6	478,8	134,8	444,1	125,0	426,9	120,2	462,5	130,2
2012.04	478,5	133,9	-0,1%	-0,5%	498,0	139,3	478,6	133,9	444,1	124,2	426,9	119,4	462,5	129,4
2012.05	477,1	133,3	-0,3%	-0,8%	496,2	138,7	478,2	133,7	443,1	123,9	423,4	118,4	462,5	129,3

Data	Lietuva (5 didmiesčiai)				Vilnius		Kaunas		Klaipėda		Šiauliai		Panevėžys	
	Nominalusis indeksas	Realusis indeksas	Nominaliojo indekso mėnesinis pokytis	Nominaliojo indekso metinis pokytis	Nominalusis indeksas	Realusis indeksas	Nominalusis indeksas	Realusis indeksas	Nominalusis indeksas	Realusis indeksas	Nominalusis indeksas	Realusis indeksas	Nominalusis indeksas	Realusis indeksas
2012.06	476,7	133,3	-0,1%	-1,0%	495,9	138,7	477,9	133,7	442,9	123,9	420,1	117,5	462,5	129,3
2012.07	476,1	133,1	-0,1%	-1,2%	495,1	138,4	477,3	133,4	442,9	123,8	420,1	117,4	462,1	129,2
2012.08	475,8	132,8	-0,1%	-1,3%	495,0	138,1	475,7	132,7	443,2	123,7	420,1	117,2	462,1	128,9
2012.09	474,1	131,3	-0,3%	-1,7%	493,2	136,6	472,9	131,0	443,2	122,8	420,1	116,4	458,8	127,1
2012.10	473,0	131,3	-0,2%	-1,7%	492,8	136,8	470,1	130,5	441,3	122,5	420,2	116,6	458,8	127,3
2012.11	471,9	131,2	-0,2%	-1,6%	491,9	136,7	468,1	130,1	441,3	122,7	420,2	116,8	454,0	126,2
2012.12	471,3	131,1	-0,1%	-1,7%	491,2	136,7	467,7	130,1	441,3	122,8	419,4	116,7	450,2	125,2
2013.01	471,0	130,8	-0,1%	-1,7%	491,2	136,4	466,9	129,6	441,3	122,6	419,4	116,5	447,8	124,3
2013.02	471,1	130,9	0,0%	-1,7%	492,3	136,8	465,4	129,3	441,0	122,5	419,4	116,5	444,4	123,5
2013.03	471,7	130,6	0,1%	-1,6%	493,6	136,7	464,9	128,8	441,0	122,1	419,4	116,2	444,4	123,1
2013.04	472,3	130,4	0,1%	-1,3%	495,5	136,8	463,7	128,0	441,0	121,7	419,4	115,8	444,4	122,7
2013.05	472,2	130,0	0,0%	-1,0%	496,0	136,6	460,1	126,7	442,8	122,0	419,4	115,5	444,4	122,4
2013.06	472,4	130,3	0,0%	-0,9%	496,5	137,0	460,3	127,0	442,8	122,2	417,3	115,1	444,4	122,6
2013.07	472,5	131,3	0,0%	-0,8%	496,8	138,0	460,4	127,9	442,6	123,0	417,3	115,9	444,4	123,5
2013.08	473,2	131,3	0,1%	-0,5%	498,0	138,2	460,1	127,7	442,6	122,8	420,2	116,6	444,8	123,5
2013.09	473,6	130,5	0,1%	-0,1%	499,2	137,6	459,3	126,6	441,7	121,7	421,9	116,3	444,8	122,6
2013.10	474,1	130,9	0,1%	0,2%	500,8	138,3	457,9	126,4	441,7	121,9	421,9	116,5	446,7	123,3
2013.11	476,0	131,6	0,4%	0,9%	503,8	139,3	459,5	127,0	441,7	122,1	422,4	116,8	446,4	123,4
2013.12	476,7	132,0	0,1%	1,1%	504,7	139,8	459,3	127,2	442,6	122,6	423,4	117,3	446,4	123,6
2014.01	478,3	132,5	0,3%	1,5%	507,5	140,6	458,4	127,0	444,0	123,0	425,2	117,8	447,0	123,8
2014.02	481,5	133,4	0,7%	2,2%	512,3	141,9	459,5	127,3	446,0	123,5	427,6	118,4	449,7	124,6
2014.03	485,3	133,9	0,8%	2,9%	518,6	143,1	460,3	127,0	447,2	123,4	429,3	118,5	451,6	124,6
2014.04	490,5	135,0	1,1%	3,9%	526,8	145,0	461,7	127,1	449,8	123,8	430,8	118,6	456,3	125,6
2014.05	492,0	135,4	0,3%	4,2%	529,5	145,7	462,1	127,2	450,1	123,9	431,0	118,6	456,3	125,6
2014.06	493,4	135,8	0,3%	4,4%	531,9	146,4	462,1	127,2	450,8	124,1	431,0	118,6	456,6	125,6
2014.07	493,9	136,6	0,1%	4,5%	531,9	147,1	464,4	128,4	450,8	124,7	431,2	119,2	456,9	126,3
2014.08	495,3	137,1	0,3%	4,7%	534,2	147,9	465,6	128,9	450,8	124,8	431,2	119,4	458,1	126,8
2014.09	495,0	136,4	-0,1%	4,5%	533,2	146,9	465,6	128,3	451,7	124,5	430,4	118,6	458,1	126,2
2014.10	494,3	136,1	-0,1%	4,2%	532,7	146,7	464,6	127,9	450,4	124,0	430,2	118,4	458,1	126,1
2014.11	493,0	135,8	-0,3%	3,6%	531,3	146,4	463,8	127,8	448,9	123,7	427,9	117,9	457,8	126,1
2014.12	492,6	136,6	-0,1%	3,3%	530,7	147,1	463,8	128,6	448,9	124,5	427,9	118,6	456,6	126,6
2015.01	492,5	138,3	0,0%	3,0%	530,5	149,0	463,7	130,2	449,0	126,1	427,3	120,0	456,8	128,3

Data	Lietuva (5 didmiesčiai)				Vilnius		Kaunas		Klaipėda		Šiauliai		Panevėžys	
	Nominalusis indeksas	Realusis indeksas	Nominaliojo indekso mėnesinis pokytis	Nominaliojo indekso metinis pokytis	Nominalusis indeksas	Realusis indeksas	Nominalusis indeksas	Realusis indeksas	Nominalusis indeksas	Realusis indeksas	Nominalusis indeksas	Realusis indeksas	Nominalusis indeksas	Realusis indeksas
2015.02	493,1	138,7	0,1%	2,4%	531,5	149,5	464,2	130,6	449,0	126,3	427,3	120,2	456,7	128,5
2015.03	493,2	137,6	0,0%	1,6%	531,8	148,4	463,9	129,4	449,0	125,2	428,7	119,6	456,7	127,4
2015.04	495,2	139,3	0,4%	1,0%	535,7	150,7	463,6	130,4	449,2	126,3	429,1	120,7	456,7	128,5
2015.05	495,6	138,3	0,1%	0,7%	536,5	149,7	463,6	129,3	449,2	125,3	429,1	119,7	456,7	127,4
2015.06	496,4	136,9	0,2%	0,6%	538,1	148,4	463,8	127,9	448,8	123,8	428,9	118,3	457,2	126,1
2015.07	497,8	138,0	0,3%	0,8%	540,6	149,8	463,9	128,6	449,3	124,5	429,3	119,0	457,2	126,7
2015.08	500,8	140,0	0,6%	1,1%	545,5	152,5	464,2	129,8	451,5	126,2	429,3	120,0	457,2	127,8
2015.09	501,7	139,4	0,2%	1,4%	547,2	152,1	464,2	129,0	451,5	125,5	430,8	119,7	457,4	127,1
2015.10	502,5	139,0	0,2%	1,7%	548,3	151,6	464,3	128,4	452,8	125,2	430,8	119,1	457,4	126,5
2015.11	503,2	139,4	0,1%	2,1%	549,1	152,1	464,7	128,7	452,8	125,4	432,6	119,8	458,5	127,0
2015.12	503,9	140,1	0,1%	2,3%	549,7	152,8	465,4	129,4	453,9	126,2	433,0	120,4	458,6	127,5
2016.01	505,0	140,9	0,2%	2,5%	550,9	153,7	466,2	130,0	455,2	127,0	435,2	121,4	458,6	127,9
2016.02	507,7	142,0	0,5%	3,0%	555,2	155,3	467,7	130,8	455,4	127,4	435,2	121,7	461,8	129,2
2016.03	509,1	140,9	0,3%	3,2%	557,0	154,2	468,8	129,8	455,8	126,2	438,1	121,3	463,5	128,3
2016.04	512,0	140,7	0,6%	3,4%	560,6	154,0	472,2	129,8	456,9	125,6	439,8	120,9	465,0	127,8
2016.05	516,5	141,9	0,9%	4,2%	566,1	155,6	475,3	130,6	459,9	126,4	445,7	122,5	470,3	129,2
2016.06	519,9	142,9	0,7%	4,7%	570,4	156,8	478,5	131,5	461,2	126,8	448,9	123,4	471,8	129,7
2016.07	521,8	144,6	0,4%	4,8%	573,4	158,9	479,1	132,7	461,5	127,9	452,3	125,3	471,8	130,7
2016.08	524,1	145,9	0,4%	4,7%	577,3	160,7	480,0	133,6	461,9	128,6	452,3	125,9	473,0	131,6
2016.09	525,9	145,2	0,3%	4,8%	580,0	160,2	481,0	132,8	462,3	127,7	452,6	125,0	476,2	131,5
2016.10	527,4	144,9	0,3%	5,0%	581,6	159,8	483,4	132,8	463,5	127,3	453,2	124,5	476,2	130,8
2016.11	529,4	145,0	0,4%	5,2%	584,8	160,2	483,9	132,6	464,5	127,2	453,2	124,1	477,6	130,8
2016.12	531,6	144,9	0,4%	5,5%	587,3	160,1	485,3	132,3	466,1	127,1	456,8	124,5	482,2	131,5
2017.01	533,1	145,0	0,3%	5,6%	589,9	160,5	486,3	132,3	466,2	126,8	456,2	124,1	482,2	131,2
2017.02	534,4	144,9	0,2%	5,3%	591,5	160,4	486,9	132,0	467,1	126,7	457,8	124,1	485,2	131,6
2017.03	537,4	144,2	0,6%	5,6%	594,9	159,6	489,9	131,5	469,1	125,9	461,1	123,7	485,4	130,2
2017.04	538,1	142,9	0,1%	5,1%	595,6	158,2	490,7	130,3	470,1	124,9	461,3	122,5	483,8	128,5
2017.05	539,0	143,6	0,2%	4,4%	597,0	158,9	493,4	131,3	470,1	125,1	461,9	122,9	484,5	128,9
2017.06	541,4	143,8	0,4%	4,1%	599,2	159,1	495,6	131,6	471,2	125,1	464,1	123,2	488,0	129,6
2017.07	543,9	144,7	0,5%	4,2%	602,4	160,3	497,0	132,2	474,1	126,1	464,6	123,6	488,0	129,8
2017.08	545,1	145,0	0,2%	4,0%	603,4	160,5	499,7	133,0	475,1	126,4	464,9	123,7	487,0	129,6
2017.09	547,8	144,6	0,5%	4,2%	606,3	160,0	502,6	132,7	477,2	126,0	467,4	123,4	488,2	128,9

Data	Lietuva (5 didmiesčiai)				Vilnius		Kaunas		Klaipėda		Šiauliai		Panevėžys	
	Nominalusis indeksas	Realusis indeksas	Nominaliojo indekso mėnesinis pokytis	Nominaliojo indekso metinis pokytis	Nominalusis indeksas	Realusis indeksas	Nominalusis indeksas	Realusis indeksas	Nominalusis indeksas	Realusis indeksas	Nominalusis indeksas	Realusis indeksas	Nominalusis indeksas	Realusis indeksas
2017.10	549,2	144,8	0,2%	4,1%	607,3	160,1	505,5	133,3	477,4	125,9	467,4	123,2	492,9	129,9
2017.11	550,4	144,7	0,2%	4,0%	608,3	160,0	507,5	133,5	478,4	125,8	467,8	123,0	494,7	130,1
2017.12	550,6	144,6	0,0%	3,6%	608,3	159,8	508,6	133,6	477,4	125,4	469,3	123,3	497,0	130,5
2018.01	551,4	144,8	0,1%	3,4%	608,9	159,8	509,3	133,7	478,0	125,5	472,0	123,9	500,3	131,3
2018.02	551,7	145,0	0,1%	3,2%	608,1	159,8	510,6	134,2	479,2	126,0	474,0	124,6	502,9	132,2
2018.03	552,4	144,6	0,1%	2,8%	609,0	159,4	511,5	133,9	478,8	125,3	475,3	124,4	503,0	131,7
2018.04	553,8	143,9	0,2%	2,9%	609,0	158,3	514,2	133,7	481,1	125,0	478,6	124,4	507,1	131,8
2018.05	556,7	144,0	0,5%	3,2%	611,8	158,3	515,6	133,4	485,1	125,5	483,0	125,0	514,3	133,1
2018.06	558,3	144,6	0,3%	3,1%	612,9	158,7	517,2	133,9	486,5	126,0	485,7	125,8	520,8	134,8
2018.07	559,7	145,6	0,3%	2,9%	614,0	159,7	518,7	135,0	486,5	126,6	489,4	127,3	529,1	137,6
2018.08	562,5	147,0	0,5%	3,2%	617,1	161,2	520,8	136,1	488,6	127,7	492,2	128,6	534,2	139,6
2018.09	565,2	145,6	0,5%	3,2%	620,0	159,8	523,0	134,8	489,5	126,1	497,4	128,2	543,8	140,1
2018.10	568,5	145,7	0,6%	3,5%	622,0	159,4	526,3	134,9	494,1	126,6	504,6	129,4	551,6	141,4
2018.11	571,2	146,7	0,5%	3,8%	625,3	160,6	528,4	135,7	495,1	127,1	509,5	130,9	555,7	142,7
2018.12	572,3	147,7	0,2%	3,9%	626,8	161,8	529,7	136,7	495,2	127,8	510,9	131,9	554,8	143,2
2019.01	573,4	148,1	0,2%	4,0%	628,1	162,2	531,2	137,2	494,9	127,8	511,9	132,2	557,0	143,9
2019.02	576,5	148,5	0,5%	4,5%	631,2	162,6	533,4	137,4	497,1	128,1	519,6	133,9	561,6	144,7
2019.03	579,9	148,0	0,6%	5,0%	634,6	162,0	536,5	136,9	499,3	127,4	524,8	134,0	571,9	146,0
2019.04	581,8	147,2	0,3%	5,1%	635,8	160,9	540,3	136,7	499,3	126,3	527,9	133,6	577,7	146,1
2019.05	584,9	147,6	0,5%	5,1%	639,1	161,2	543,4	137,1	501,3	126,5	531,7	134,1	583,6	147,3
2019.06	589,5	149,1	0,8%	5,6%	644,1	162,9	545,7	138,0	505,6	127,9	540,0	136,6	593,2	150,0
2019.07	594,4	150,9	0,8%	6,2%	649,3	164,8	551,2	139,9	507,4	128,8	546,3	138,6	604,3	153,4
2019.08	598,8	152,6	0,7%	6,4%	653,6	166,6	554,1	141,2	513,6	130,9	551,8	140,7	604,6	154,1
2019.09	601,1	151,8	0,4%	6,3%	656,6	165,9	557,2	140,8	513,6	129,7	552,9	139,7	606,5	153,2
2019.10	603,7	152,4	0,4%	6,2%	658,4	166,2	561,0	141,6	518,3	130,8	552,9	139,6	608,7	153,6
2019.11	607,2	153,3	0,6%	6,3%	662,1	167,1	563,6	142,3	521,0	131,5	559,7	141,3	613,8	154,9
2019.12	613,4	154,1	1,0%	7,2%	669,9	168,3	566,7	142,4	523,2	131,4	569,2	143,0	627,6	157,7
2020.01	616,9	154,7	0,6%	7,6%	672,9	168,8	571,7	143,4	525,5	131,8	574,2	144,0	634,4	159,1
2020.02	620,1	155,5	0,5%	7,6%	677,9	170,0	574,5	144,1	525,3	131,7	575,7	144,4	635,6	159,4
2020.03	620,9	155,9	0,1%	7,1%	679,1	170,5	575,5	144,5	525,0	131,8	577,3	144,9	635,1	159,5
2020.04	621,4	155,8	0,1%	6,8%	679,8	170,4	575,8	144,4	524,9	131,6	577,2	144,7	637,3	159,8
2020.05	621,5	156,5	0,0%	6,3%	680,1	171,3	575,5	145,0	524,2	132,0	578,9	145,8	637,1	160,5

Data	Lietuva (5 didmiesčiai)				Vilnius		Kaunas		Klaipėda		Šiauliai		Panevėžys	
	Nominalusis indeksas	Realusis indeksas	Nominaliojo indekso mėnesinis pokytis	Nominaliojo indekso metinis pokytis	Nominalusis indeksas	Realusis indeksas	Nominalusis indeksas	Realusis indeksas	Nominalusis indeksas	Realusis indeksas	Nominalusis indeksas	Realusis indeksas	Nominalusis indeksas	Realusis indeksas
2020.06	622,7	156,2	0,2%	5,6%	681,9	171,0	575,6	144,4	525,1	131,7	581,4	145,8	638,1	160,0
2020.07	623,3	156,7	0,1%	4,9%	682,6	171,6	576,7	145,0	524,4	131,9	581,4	146,2	640,2	161,0
2020.08	624,2	157,2	0,1%	4,2%	683,8	172,3	576,6	145,3	525,0	132,2	584,6	147,3	640,4	161,3
2020.09	626,3	157,3	0,3%	4,2%	686,6	172,4	578,2	145,2	525,8	132,1	584,5	146,8	646,2	162,3
2020.10	628,6	157,9	0,4%	4,1%	688,9	173,0	580,2	145,7	529,1	132,9	586,8	147,4	646,2	162,3
2020.11	632,3	159,0	0,6%	4,1%	692,8	174,3	584,0	146,9	532,7	134,0	587,6	147,8	651,5	163,9
2020.12	638,3	160,5	0,9%	4,1%	701,8	176,4	586,0	147,3	537,0	135,0	591,4	148,7	651,4	163,8
2021.01	647,3	162,0	1,4%	4,9%	710,4	177,8	594,0	148,7	544,2	136,2	607,0	151,9	669,9	167,7
2021.02	653,0	163,0	0,9%	5,3%	716,4	178,8	596,3	148,9	548,8	137,0	620,5	154,9	685,5	171,1
2021.03	665,7	164,6	1,9%	7,2%	732,2	181,0	603,5	149,2	557,3	137,8	637,4	157,6	701,7	173,5
2021.04	675,1	165,2	1,4%	8,6%	742,1	181,6	613,5	150,1	565,4	138,4	642,1	157,1	713,8	174,7
2021.05	693,6	168,8	2,7%	11,6%	759,4	184,8	634,2	154,4	584,6	142,3	658,7	160,3	734,5	178,8
2021.06	707,3	171,3	2,0%	13,6%	775,3	187,8	647,8	156,9	593,7	143,8	671,4	162,6	743,9	180,2
2021.07	718,7	173,2	1,6%	15,3%	788,0	189,9	659,1	158,9	602,6	145,2	679,4	163,8	754,9	182,0
2021.08	736,0	176,7	2,4%	17,9%	808,5	194,1	677,2	162,5	614,1	147,4	690,4	165,7	765,5	183,7
2021.09	747,5	176,5	1,6%	19,4%	823,2	194,3	689,5	163,1	618,7	146,1	696,7	164,3	770,3	181,9
2021.10	759,6	176,4	1,6%	20,8%	840,7	195,2	697,6	162,0	624,3	145,0	700,0	162,5	777,2	180,5
2021.11	772,8	177,9	1,7%	22,2%	856,0	197,0	711,1	163,7	633,9	145,9	710,0	163,4	782,6	180,1
2021.12	781,2	177,4	1,1%	22,4%	865,0	196,5	720,7	163,7	641,4	145,7	713,6	162,1	789,5	179,3
2022.01	793,9	177,0	1,6%	22,6%	879,6	196,1	731,9	163,2	648,4	144,5	733,7	163,6	800,1	178,4
2022.02	800,2	175,3	0,8%	22,5%	887,8	194,5	737,5	161,6	650,9	142,6	740,4	162,2	803,4	176,0

Lietuvos butų kainų indeksas (OHBI) yra **UAB „OBER-HAUS“ nekilnojamas turtas** nuosavybė. Skelbiant bet kokią informaciją, susijusią su OHBI, nuoroda į **UAB „OBER-HAUS“ nekilnojamas turtas** yra būtina.